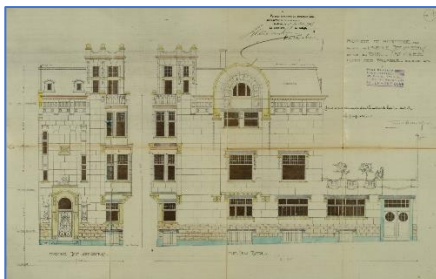




HISTORISCHE WOONSTEDEN & TUINEN VAN BELGIË

ZATERDAG 11 MAART ART-NOUVEAU PARCOURS



In samenwerking met de Banad nodigen wij u uit om particuliere huizen of gebouwen te ontdekken, waarvan de deuren maar zeer sporadisch open gaan en dan nog voor een beperkt aantal liefhebbers. Een uitstekende gelegenheid om betrokken te zijn bij dit jaarlijkse evenement, dat een overtuigend bewijs levert van de inzet van eigenaren die hun passie koesteren en hun huis-kunstwerk tentoonstellen op dezelfde manier als kunstenaars dat in galleries doen. Concreet stellen wij u twee parcoursdagen voor volgens de hiernavolgende planning.

Zaterdag 11 maart

1. Huis **Hamesse** (10 pax / 40 min.) - Avenue Jef Lambeaux 25 Jef Lambeauxlaan – 1060
Architect Paul Hamesse ontwierp in 1909 zijn eigen huis waar hij met zijn twee broers, Georges en Léon werkte. Dit art-nouveau hoekhuis vertoont een fraaie gevel in witte natuur- en similliteen versierd met talrijke door de Wiener Secession beïnvloede elementen. Het interieur bestaat uit een vestibule met muren en panelen bewerkt met hulstkransen. Op de eerste verdieping liggen drie opeenvolgende kamers. Het decor alsook het oorspronkelijke meubilair vertonen ornamenten eigen aan de architect: gestileerde rozetten, langwerpige ovalen, koperen inlegwerk, enz. Deze zijn door de verschillende eigenaren bewaard gebleven.
Een groep om 10u30, een tweede groep om 11u.
2. Villa **Pelseneer** (8 pax / 45 min.) - Avenue Winston Churchill 51 - Winston Churchilllaan - 1180
Deze cottageachtige woning werd in 1910 door Edouard Pelseneer gebouwd als werkatelier en persoonlijke woning. Als zoon van de meubelmaker Henri Pelseneer, die voor Victor Horta werkte, zette Edouard Pelseneer zijn passie voor houtbewerking voort, zoals blijkt uit de inrichting van zijn huis.
Een groep om 12u30, een tweede groep om 13u30.
3. Huis **Vizzavona** (15 pax / 40 min.) - Rue Franz Merjay 93 Franz Merjaystraat – 1050
Dit huis werd in 1907 ontworpen door de architect Paul Vizzavona die behoorde tot de tweede art-nouveau generatie. Het sobere en elegante gevelbeeld getuigt van zijn opleiding aan de École des Arts Décoratifs in Parijs, gevolgd door een stageperiode in het atelier van Victor Horta in 1904, waar hij de organische lijn van Horta met het Franse classicisme leerde te combineren.
Een groep om 14u30.
4. **Schoolcentrum** « Soverain » (20 pax / 50 min.) - Rue des Ecoliers 7 Scholierenstraat – 1160
Een project ontworpen in 1908 door architect Henri Jacobs.
Een groep om 16u.

Hopelijk tot dan! hartelijke groeten,
Louise van de Werve



HISTORISCHE WOONSTEDEN & TUINEN VAN BELGIË

Praktische informatie :

Gelieve in te schrijven via mail louisevandewerve@demeures-historiques.be of telefonisch via 02 644 5005

Zaterdag 11 maart

10u30 of 11u30: Huis Hamesse, Jef Lambeauxlaan 25 te 1060. 10 pers./groep

12u30 of 13u30: Villa Pelseneer, Winston Churchillaan te 1180. 8 pers./groep

Vrije lunch bijvoorbeeld rond het Kasteleinplein

15u : Huis Vizzavona, Franz Merjaylaan 93 te 1050. 15 pers./groep

17u : Schoolcentrum "Souverain", Scholierenstraat 7 te 1160 20 pers./groep.

Deelname in de kosten 11/03 : leden : 60€ ; niet-leden : 72€ (alleen inkom en rondleidingen zijn inbegrepen).

Bij voorbaat hartelijk dank om het bedrag te willen overschrijven op de rekening van de HWTB: BE04 3100 0112 9431, met de vermelding van uw naam en de datum van het bezoek.

Aan de fietsliefhebbers: deze parcours zijn wellicht iets voor u!

Voor autogebruikers die bereid zijn om carpooling aan te bieden of eraan deel te nemen, gelieve dit te vermelden in uw inschrijvingsmail, wij zullen contact met u opnemen.

Hartelijk dank!